

LYON - BORDEAUX - PARIS

# GUIDE DES ASSOS

PRÈS DE 30 PROJETS D'ENGAGEMENT ASSOCIATIF POUR  
EXPRIMER VOS PASSIONS



 **INSEEC**  
BBA

# SOMMAIRE

**EDITO**

p.3

**LES OBJECTIFS ET  
LE FONCTIONNEMENT**

p.4

**PEA : PROJET D'ENGAGEMENT  
ASSOCIATIF**

p.4

**QU'EST-CE QU'UNE  
ASSOCIATION LOI 1901 ?**

p.5

**LA RSO : RESPONSABILITÉ  
SOCIÉTALE DES  
ORGANISATIONS**

p.6

**FAIRE LE BON CHOIX**

p.7

**ÉVÉNEMENTIEL ET  
COMMUNICATION**

*AMBASSADEURS*

*COMMUNITY MANAGER*

*BUREAU DES INTERNATIONAUX (BDI)*

*BUREAU EVENEMENTIELS*

p.8

**ÉGALITÉ ET DIVERSITÉ**

*INSEE'CO*

*TEACH'INSEEC*

*UN'INSEEC*

*UNICEF*

*NIMALAY*

*PETITS PRINCES*

p.16

**RESPECT DE  
L'ENVIRONNEMENT  
ET BIODIVERSITÉ**

*IN'RACE*

*TRIP'INSEEC*

*ANIMAUX DU COEUR*

p.23

**CIRCUITS COURTS  
ET ACHATS  
RESPONSABLES**

*MODE ÉTHIQUE*

*INS'WEAR*

*HOP HOP FOOD*

*PEUPLE DU COEUR*

p.27

**INFORMATIONS  
COMPLÉMENTAIRES**

p.32

**SYSTÈME  
DE NOTATION**

p.32







# EDITO

*Les Projets d'Engagement Associatif (PEA) sont des activités qui rythment la vie étudiante durant les deux premières années d'études à l'INSEEC BBA.*

*Elles permettent aux élèves de développer des projets dans un cadre donné tout en favorisant l'animation de l'Ecole.*

*Cette vie associative est une étape importante et obligatoire pour tous les étudiants du programme INSEEC BBA qui s'engagent dans des projets qui viendront enrichir leur CV.*

*En plus du Projet d'Engagement Associatif, les étudiants ont la possibilité de participer à de nombreuses activités de la vie associative du campus telles que :*

- *Profiter de soirées organisées par le BDE CAMPUS ainsi que participer à de nombreux évènements,*
- *Participer à différentes disciplines de sports collectifs et individuels en partenariat avec la Fédération de Sport Universitaire et de profiter de sorties sportives du BDS CAMPUS,*
- *Bénéficier de séances d'œnologues animées par des professionnels dans un esprit de savoir vivre.*



## LES OBJECTIFS ET LE FONCTIONNEMENT

*Les objectifs de l'engagement associatif sont multiples :*

- *apprendre à travailler en équipe sur la durée*
- *mener à bien des projets concrets de A à Z dans une logique de professionnalisation et d'ouverture sur la société*
- *mettre en place des partenariats, rechercher et convaincre des sponsors, construire et promouvoir des événements, gérer un budget, ...*

*Les jeudis après-midi sont entièrement consacrés et dédiés aux travaux sur les PEA.*

## PEA : PROJET D'ENGAGEMENT ASSOCIATIF

*Chaque PEA rassemble environ 20 à 25 étudiants (de 1ère et de 2èmes année) et est placé sous le parrainage d'un coach professionnel, qui encadre, manage et fixe les objectifs pour l'année.*

*La plupart des PEA sont déclarés en association loi 1901 et s'organisent donc autour d'un bureau composé d'un(e) président(e), d'un(e) trésorier(e) et d'un(e) secrétaire qui sont élus en début d'année académique. Les objectifs sont clairement définis et les équipes suivent un rétro-planning. Les actions ont un caractère pérenne et les projets se transmettent d'une année sur l'autre, d'une promotion à l'autre. Cependant, les étudiants sont les acteurs du projet et le font nécessairement évoluer.*





# QU'EST-CE QU'UNE ASSOCIATION LOI 1901 ?

*L'association dite de loi 1901 est une convention par laquelle :*

- *Deux ou plusieurs personnes majeures mettent en commun leurs connaissances ou leur activité dans un but autre que le partage de bénéfices (but non lucratif).*

*Les principes de la loi de 1901 s'appliquent dans le respect des lois et des bonnes mœurs de la République. L'association de loi 1901 repose sur deux principes généraux :*

- *Liberté d'association : la loi du 1er juillet 1901 introduit dans le droit français la liberté d'association, qui permet à chacun de créer une association et de s'en retirer. La liberté d'association est reconnue par la Constitution.*
- *Liberté de contrat : chaque association est libre d'organiser son fonctionnement, en définissant elle-même ses propres règles. Ces statuts organisent le groupement de personnes dans un but collectif et non selon l'intérêt personnel de chacun des membres.*

*Elle se définit par trois critères :*

- *Sa durée : déterminée ou indéterminée (jusqu'à dissolution),*
- *Son objet : sa vocation, l'objectif qu'elle cherche à atteindre via ses moyens et ses activités,*
- *Son but : généralement non lucratif (qui ne reverse pas les bénéfices à ses membres).*



# LA RSO : RESPONSABILITÉ SOCIÉTALE DES ORGANISATIONS

*La RSO est une démarche visant à intégrer les enjeux du développement durable, à moyen et long terme, dans la vision et la stratégie d'une organisation. Elle constitue un principe fondateur des associations d'aujourd'hui. Ainsi les associations intègrent les enjeux de la transition écologique au travers de l'ensemble de leurs activités.*

*Le programme INSEEC BBA a fait le choix de développer des projets dont les thématiques rejoignent les objectifs de développement durable (ODD) fixés par l'ONU.*

*Les étudiants, au travers de leurs choix de PEA, auront l'occasion d'avoir une expérience riche en apprentissage professionnel ainsi qu'une approche pratique des enjeux de la transition écologique.*





## FAIRE LE BON CHOIX

*Afin de vous aider dans votre choix d'engagement, une présentation des PEA est organisée à la rentrée. A l'issue de cette présentation, un forum vous permettra de rencontrer les étudiants de 2ème année afin de choisir le PEA qui vous convient.*

*Merci de bien lire les propositions dans ce livret, de réfléchir dans quel PEA vous souhaitez vous investir et de retenir le domaine le plus proche de vos aspirations car vous n'avez qu'un seul choix possible et vous vous engagez pour deux années.*

*Pour vous inscrire dans votre PEA, remplissez le questionnaire en ligne*

**AVANT LE LUNDI 25 SEPTEMBRE 2023 MINUIT.**


### IMPORTANT :

*Le PEA AMBASSADEURS et le PEA COMMUNITY MANAGER ont un processus de recrutement spécifiques avec lettre de candidature et entretien individuel. Si vous souhaitez postuler vous devez quand même choisir un autre PEA dans le cas où vous n'êtes pas retenu.*

**NE FAITES PAS VOTRE CHOIX À LA LÉGÈRE  
ET PRENEZ LE TEMPS DE LA RÉFLEXION**







# ÉVÉNEMENTIEL & COMMUNICATION



# CAMPUS LYON



Recrutement  
uniquement  
sur entretien

## AMBASSADEURS

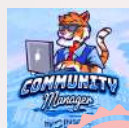
*Sous l'encadrement du Service admissions, vous aurez à animer des manifestations étudiantes auxquelles l'école participe. Votre rôle sera de présenter l'école, son cursus et ses atouts.*

*Vous vous déplacerez sur des forums et salons étudiants pour les lycéens. Vous pourrez également accompagner et encourager les candidats lors du concours. Vous serez le premier contact déterminant des futurs étudiants de l'école.*

## LES POINTS FORTS

- Développer ses compétences de négociation et de communication
- Déployer des capacités relationnelles et de synthèse
- Apprendre à gérer une logistique terrain

 : @candidatpass\_bbainseec



Recrutement  
uniquement  
sur entretien

## COMMUNITY MANAGERS

*Les community managers viennent en support au service communication dans la gestion des réseaux sociaux officiels du BBA INSEEC.*

*Ils gèrent en autonomie et au quotidien la page instagram, en collaboration avec le campus de Bordeaux et développent des projets digitaux afin d'améliorer la visibilité de l'école à l'extérieur.*

## LES POINTS FORTS

- Apprendre le travail de community manager
- Elaborer une stratégie digitale
- Développer ses compétences en communication

 : @cm\_bbainseec



## BUREAU DES INTERNATIONAUX (BDI)

### LES POINTS FORTS

*Les étudiants du BDI contribuent au bon accueil des étudiants étrangers en échange universitaire.*

*Ils organisent également des événements autour de l'International et créent des supports de communication pour promouvoir le BBA INSEEC auprès de nos partenaires universitaires.*

- *Développer ses capacités relationnelles*
- *Pratiquer une ou plusieurs langue(s) étrangère(s)*
- *Parrainer des étudiants étrangers*

 : @bdi.inseec





# CAMPUS BORDEAUX



Recrutement  
uniquement  
sur entretien

## AMBASSADEURS

*Encadrés par les membres du Service Admissions de l'école, les Ambassadeurs sont les représentants du programme INSEEC BBA lors de manifestations diverses.*

*Leur rôle évolue au fil de l'année. Ils commencent par sillonner les salons étudiants du Sud-Ouest de la France, afin d'informer les futurs bacheliers sur le contenu de la formation INSEEC BBA. Puis ils accueillent, informent et participent activement à l'organisation des Journées Portes Ouvertes, et accompagnent les candidats lors des épreuves orales de sélection.*

*C'est un PEA qui t'apportera beaucoup de bons souvenirs surtout !*

*Les qualités requises pour ce PEA sont :*

- *Sens de l'argumentation*
- *Organisation*
- *Aisance à l'oral*
- *Disponibilité*
- *Esprit d'équipe*

## LES POINTS FORTS

- *Représenter l'école sur les salons et dans les lycées*
- *Participer aux JPO et SPO (Journées et Soirées Portes Ouvertes)*
- *Apprendre à maîtriser la logistique*
- *S'exprimer en public*



: @candidatpass\_bbainseec





## COMMUNITY MANAGER

*Faire vivre la communauté des étudiants du programme INSEEC BBA grâce aux réseaux sociaux et aux outils numériques, telle est la vocation des COMMUNITY MANAGERS. Tout au long de l'année, ils rythment la communication de l'école en réalisant la publication de contenus attractifs concernant l'actualité et les événements de l'école ainsi que les « bons plans » durables et solidaires pour les étudiants qu'ils souhaitent partager.*

**Les qualités requises pour ce PEA sont :**

- Créativité
- Maîtrise des outils informatiques (Canva, montage vidéo...)
- Connaissance et utilisation des réseaux sociaux (gestion des comptes pro Instagram ainsi que LinkedIn)
- Autonomie

## LES POINTS FORTS

- Participer à l'animation de l'école et de la vie associative
- Apprendre à maîtriser les outils de communication
- Fédérer la communauté étudiante de l'école

 : @cm\_bbainseec



Recrutement  
uniquement  
sur entretien





## BUREAU DES INTERNATIONAUX (BDI)

### LES POINTS FORTS

*Le BDI (Bureau des Internationaux) est composé de membres qui veillent au bon accueil des étudiants étrangers en échange universitaire. Ils organisent des événements qui permettent aux étudiants étrangers de s'intégrer et par la même occasion de découvrir la culture française et régionale.*

*Les qualités requises pour ce PEA sont :*

- *L'ouverture à des nouvelles cultures*
- *Aimer partager sa culture et ses connaissances sur sa ville et sa région*
- *Être organisé et disponible*

- *Contribuer au rayonnement international de l'école*
- *Améliorer ses compétences dans une ou plusieurs langue(s) étrangère(s)*
- *Être les ambassadeurs de l'école auprès des partenaires universitaires et des étudiants « Incomings » (étudiants étrangers)*
- *Organiser leur semaine d'intégration (semestres 1 & 2)*
- *Parrainer des étudiants étrangers*

 : @bdi\_insec

# CAMPUS PARIS



Recrutement  
uniquement  
sur entretien

## AMBASSADEURS / VIE ÉTUDIANTE

*Sous l'encadrement du Service admissions, vous aurez à animer des manifestations étudiantes auxquelles l'école participe. Votre rôle sera de présenter l'école, son cursus et ses atouts. Vous vous déplacerez sur des forums et salons étudiants pour les lycéens. Vous pourrez également accompagner et encourager les candidats lors du concours. Vous serez le premier contact déterminant des futurs étudiants de l'école.*

## LES POINTS FORTS

- Développer ses compétences de négociation et de communication
- Déployer des capacités relationnelles et de synthèse
- Apprendre à gérer une logistique terrain

 : [candidatpass\\_bbainseec](#)




Recrutement  
uniquement  
sur entretien

## COMMUNITY MANAGERS-TIME LAPS

*Les community managers viennent en support au service communication dans la gestion des réseaux sociaux officiels du BBA INSEEC. Ils gèrent en autonomie et au quotidien la page instagram, en collaboration avec le campus de Bordeaux et développent des projets digitaux afin d'améliorer la visibilité de l'école à l'extérieur.*

## LES POINTS FORTS

- Apprendre le travail de community manager
- Elaborer une stratégie digitale
- Développer ses compétences en communication

 : [cm\\_bbainseec](#)





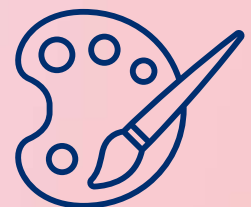
## BUREAU EVENEMENTIELS

*Le bureau évènementiels a comme but de promouvoir la vie étudiante du campus et les relations avec les autres écoles BBA INSEEC.*

*Il a comme rôle de promouvoir les activités culturelles, d'organiser des sorties thématiques et de favoriser les échanges avec les étudiants.*

## LES POINTS FORTS

- *Fédérer les étudiants du BBA INSEEC autour d'évènements conviviaux.*
- *Favoriser les relations avec les BBA de Lyon et Bordeaux.*
- *Créer une cohésion de groupe entre les étudiants.*





**ÉGALITÉ  
&  
DIVERSITÉ**



# CAMPUS LYON



## TEACH'INSEEC SECOURS POPULAIRE

*Le Secours Populaire permet de suivre un jeune à domicile une fois par semaine durant deux ans dans le but de lui donner les outils nécessaires à sa réussite scolaire. Les étudiants organisent également des sorties pour les jeunes dont ils s'occupent.*

*Chaque année une douzaine d'enfants de la région lyonnaise bénéficient de l'aide des étudiants du BBA INSEEC.*

### LES POINTS FORTS

- Développer des compétences en communication et pédagogie
- Encadrer des sorties avec le Secours Populaire et les enfants
- Déployer des compétences en communication

 : [inseec.secourspopulaire](https://www.instagram.com/inseec.secourspopulaire)



## UNICEF JEUNES

*Les étudiants du BBA INSEEC se sont associés à l'UNICEF, agence de l'ONU pour la protection de l'enfance.*

*L'UNICEF mène des actions grand public lors de manifestations telles que « l'INSEEC Race, Courir pour l'enfance » et réalise des œuvres publiques sur la thématique des droits fondamentaux, associant des écoliers du 2eme arrondissement et du 7eme arrondissement.*

*Chaque année ce sont plus de mille euros sont collectés pour des enfants dans un pays choisi par les étudiants.*

### LES POINTS FORTS

- Participer aux actions de l'UNICEF
- Développer des programmes en faveur de l'enfance et organiser des collectes de fonds
- Déployer des compétences en gestion de projets

 : [unicef.inseec.lyon](https://www.instagram.com/unicef.inseec.lyon)



## NIMALAY

*Guillaume Facques, diplômé du BBA INSEEC promotion 2009, a fondé en 2016 l'ONG Nimalay qui s'occupe d'orphelins au Myanmar.*

*L'activité du PEA s'articule autour de pôles : la recherche de parrains et marraines et l'organisation d'évènements sportifs et solidaires dédiés à la récolte de fonds.*

*Une vente annuelle de comté rapporte à l'association plus de 1.200 euros.*

## LES POINTS FORTS

- Développer des compétences en gestion de projets solidaires
- Acquérir et partager des connaissances œnologiques
- Etre engagé : agir pour une bonne cause

 : nimalay\_inseec



## LES PETITS PRINCES

*L'association Petits Princes a pour vocation d'aider des enfants atteints d'une maladie grave à réaliser un rêve accompagnés de leur famille.*

*Les étudiants de cette association réalisent des actions pour récolter des fonds permettant à ces enfants de vivre un de leur rêve.*

## LES POINTS FORTS

- Développer des compétences en gestion de projet
- Développer des partenariats solidaires avec des entreprises
- Développer des compétences en récolte de fonds

 : bbapetits\_princes





## INSE'ECO

*Tu penses que le développement durable est l'un des enjeux du XXI<sup>ème</sup> siècle ?*

*Tu veux agir pour protéger l'environnement et participer à un monde plus juste ?*

*Tu ne sais pas comment t'y prendre ?*

*INSE'ECO permet de participer à des actions de sauvegarde de l'environnement et à donner une deuxième vie à des objets tels que des lunettes qui iront équiper des personnes malvoyantes grâce à l'association partenaire Lunettes sans frontières...*

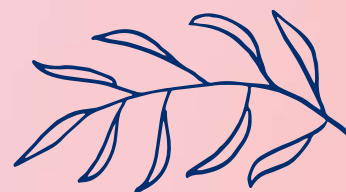
*Enfin tu pourras agir utilement pour sauver la planète !*

*INSE'ECO ce sont plus de 6.000 paires de lunettes collectées et expédiées chaque année dans des pays du sud.*

## LES POINTS FORTS

- Déployer des compétences relationnelles
- Développer des capacités de gestion de projets solidaires
- Adopter une démarche commerciale

 : [inseeco.bba](https://www.instagram.com/inseeco.bba)



# CAMPUS BORDEAUX



## TEACH'INSEEC

*TEACH'INSEEC est une association créée en 2012 qui permet aux étudiants d'accompagner des collégiens dans leur scolarité et les aider à ne plus subir l'échec scolaire. En lien avec l'association CAP d'AGIR ([www.capdagir.fr](http://www.capdagir.fr)), les étudiants sont recrutés, formés et accompagnés à devenir des tuteurs (d'un ou de plusieurs collégiens).*

*Pas besoin d'être un crack en français ou en maths, il s'agit surtout de remotiver le jeune et lui donner confiance en ses capacités.*

*Les étudiants mènent des actions ludiques et pédagogiques au profit des élèves et de la communauté des tuteurs (Escape Game, Olympiades, Forum des métiers) en collectant des fonds lors de ventes solidaires.*

*Le PEA organise aussi des séances de tutorat entre étudiants de l'INSEEC BBA encadrés par des professeurs bénévoles ainsi que des conférences thématiques (Association Mode d'Emploi, la RSO dans les Assos, les métiers du Développement durable...)*

*Les qualités requises pour ce PEA sont :*

- *L'écoute*
- *La pédagogie*
- *La bienveillance*

## LES POINTS FORTS

- *Partager son savoir*
- *Accompagner les collégiens en difficulté scolaire*
- *Réaliser une action citoyenne et solidaire*
- *Mener des actions de collectes de fonds*

 : @teach\_inseec







## UN'INSEEC

*UN'INSEEC est un PEA qui allie solidarité et événementiel. C'est une association à but humanitaire qui vise à venir en aide au Burkina Faso et plus précisément à un petit village du nom de Zidré.*

*UN'INSEEC s'est donné pour mission d'organiser des événements afin de collecter des fonds qui jusque-là lui ont permis de contribuer à :*

- *La construction de puits,*
- *L'achat d'une ambulance,*
- *L'amélioration des infrastructures sanitaires,*
- *Participer à l'instruction des enfants du village.*

*L'association souhaite recruter des étudiants engagés et impliqués dans la durée afin de poursuivre son action à Zidré au Burkina Faso et améliorer le quotidien des habitants de ce village africain.*

## LES POINTS FORTS

- *Agir en faveur d'une association humanitaire*
- *Participer à des actions d'entraide et de solidarité*
- *Organiser des événements et des collectes de fonds*

 : @uninseec

# CAMPUS PARIS



## INSE'ECO

*Tu penses que le développement durable est l'un des enjeux du XXI ème siècle ?*

*Tu veux agir pour protéger l'environnement et participer à un monde plus juste ?*

*Tu ne sais pas comment t'y prendre ?*

*INSE'ECO permet de participer à des actions de sauvegarde de l'environnement et à donner une deuxième vie à des objets tels que des lunettes qui iront équiper des personnes malvoyantes grâce à l'association partenaire Lunettes sans frontières...*

*Enfin tu pourras agir utilement pour sauver la planète !*

*INSE'ECO ce sont plus de 6.000 paires de lunettes collectées et expédiées chaque année dans des pays du sud.*

## LES POINTS FORTS

- Déployer des compétences relationnelles
- Développer des capacités de gestion de projets solidaires
- Adopter une démarche commerciale

 : [inseeco.bba](https://www.instagram.com/inseeco.bba)







# RESPECT DE L'ENVIRONNEMENT & BIODIVERSITÉ



# CAMPUS LYON



## ANIMAUX DU COEUR

*La cause animale vous importe ? Vous pensez que d'avoir un animal de compagnie vous humanise ?*

*Les Animaux du cœur valorise l'adoption, réalise des collectes dans des animaleries au profit de la SPA de Lyon et met en valeur les animaux de la promo dans laquelle vous êtes afin de mieux vous connaître par le biais de vos animaux de compagnie.*

*Un concours annuel est réalisé afin d'élire la mascotte de la promo.*

## LES POINTS FORTS

- *Valoriser la cause animale*
- *Fédérer la promo autour des animaux de compagnie*
- *Valoriser l'échange et le partage par la gestion de projets.*

 : @animauxducoeur



# CAMPUS BORDEAUX



## IN'RACE

*IN'RACE est une association dédiée à l'organisation d'événements autour de la pratique des sports de glisse (surf, skate, ski...) dans le respect et la préservation de l'environnement (ramassage des déchets sur la plage, actions de sensibilisation...).*

*Notre but est de faire découvrir le monde de la glisse et d'y apporter une dimension environnementale en associant une activité sportive avec une action de préservation notamment des océans.*

*La mythique soirée organisée par IN'RACE, LA FULL MOON 🧡💚💙, est aussi un objectif de notre association et vient conclure l'année au travers d'une soirée inoubliable.*

*Si vous avez la même vision et que le projet vous plait, alors vous êtes les bienvenues.*

**Les qualités requises pour ce PEA sont :**

- **Connaissance des sports de glisse**
- **Attirance pour le volet environnemental**
- **Organisation**
- **Disponibilité**

## LES POINTS FORTS

- **Esprit d'équipe et passion commune (sports de glisse, la nature, les soirées...)**
- **Dépassement de soi**
- **Management de projets, recherche de sponsors/partenariats**
- **Rigueur, respect et écoute**





## TRIP'INSEEC

*TRIP'INSEEC est une association qui a toujours eu dans son ADN la passion du voyage. Le voyage a toujours été une passion humaine ! Désormais il doit se réinventer afin de nous permettre de faire des découvertes, de vivre des moments inoubliables tout en préservant notre planète.*

*Si vous avez des idées de road trips innovants, d'organisation de rallyes ou expéditions à bas bilan carbone et l'envie de fédérer une communauté étudiante autour d'un projet de voyage, n'attendez plus, rejoignez l'équipe de TRIP'INSEEC !*

*Les qualités requises pour ce PEA sont :*

- *Le goût pour l'organisation de voyages*
- *L'attrance pour le volet environnemental*
- *La capacité à fédérer la communauté étudiante*

## LES POINTS FORTS

- *Esprit d'équipe*
- *Management et organisation de voyages*
- *Innovation et créativité*



: [tripinsec](#)





# CIRCUITS COURTS & ACHATS RESPONSABLES

# CAMPUS LYON



## MODE ETHIQUE

*Chaque année l'association Mode Ethique s'associe à de jeunes créateurs, écoles de coiffure, maquillage et stylisme pour organiser un défilé de mode « Responsable et Ethique » dont les bénéfices sont reversés au Secours Populaire.*

*Des collectes de vêtements ainsi qu'un vide dressing solidaire sont organisés pour donner une nouvelle approche à l'utilisation des vêtements.*

*Mode éthique, ce sont plus de 9 mètres cubes de vêtements collectés par an.*

## LES POINTS FORTS

- Développer un esprit d'équipe
- Recherche de partenaires
- Acquérir des compétences en gestion de projet événementiel

 : @modeethiqueinseec



## PEUPLE DU COEUR

*Face aux besoins sociaux de notre société, les étudiants de peuple du cœur collecte des denrées alimentaires pour les restos du cœur afin de permettre aux plus démunis d'avoir un repas.*

*De plus, une distribution de kits d'hygiène a lieu régulièrement en collaboration avec la maison des étudiants de la métropole de Lyon pour les étudiants dans le besoin.*

*Peuple du cœur se sont 420 kilos de nourritures et plus de 300 kits distribués chaque année*

## LES POINTS FORTS

- Venir en aide aux plus démunis
- Développer des compétences en gestion de projets responsables et solidaires

 : peupleducoeur\_inseec

# CAMPUS BORDEAUX



## INS'WEAR


*INS'WEAR est une association créée en 2019 afin de permettre la mise en place d'une boutique de vêtements dans l'école. Elle propose un soutien aux différentes associations du campus OMNES EDUCATION à Bordeaux pour la création et la personnalisation de vêtements et accessoires textiles éco-responsables à leur image. Elle intègre une dimension environnementale forte en privilégiant les circuits courts et le réemploi.*

*Les qualités requises pour ce PEA sont :*

- *Attirance pour la mode*
- *Capacité à convaincre*
- *Apprendre sur les sujets : contrats, gestion et logistique*

## LES POINTS FORTS

- *Travailler en équipe*
- *Déployer des compétences en management de projets*
- *Développer des partenariats*
- *Gérer des ventes et des actions commerciales*

 : inswear\_bdx







## HOP HOP FOOD

*HOP HOP FOOD est une association créée en 2018 et reconnu d'intérêt général, qui lutte contre le gaspillage et la précarité alimentaire. Grâce à une solution digitale unique elle permet de donner à des bénéficiaires d'aides alimentaires les invendus des commerces, cantines, hôtels...*

*Elle a besoin de forces actives afin de convaincre des commerçants de la ville Bordeaux de donner ses invendus à des personnes qui en ont besoin. En intégrant HopHopFood, vous allez pouvoir aller directement sur le terrain afin de convaincre des commerçants de faire des dons sur la plateforme.*

*Vous serez formés à la démarche HopHopFood, vous aurez l'opportunité de voir la progression de l'association grâce à votre investissement, et découvrir le fonctionnement d'une association nouvelle génération !*

*Les qualités requises pour ce PEA sont :*

- Aisance à l'oral*
- Sens de l'argumentation*
- Maitrise des outils informatiques tels que Word et Excel*

## LES POINTS FORTS

- *Développer ses capacités à convaincre*
- *Développer des partenariats*
- *Participer à la progression d'une association liée aux nouvelles technologies*

 : @hophopfood



# CAMPUS PARIS



## MODE ETHIQUE

*Chaque année l'association Mode Ethique s'associe à de jeunes créateurs, écoles de coiffure, maquillage et stylisme pour organiser un défilé de mode « Responsable et Ethique » dont les bénéfices sont reversés au Secours Populaire.*

*Des collectes de vêtements ainsi qu'un vide dressing solidaire sont organisés pour donner une nouvelle approche à l'utilisation des vêtements.*

## LES POINTS FORTS

- *Développer un esprit d'équipe Recherche de partenaires*
- *Acquérir des compétences en gestion de projet événementiel*



: @modeethiqueinseec





## INFORMATIONS COMPLÉMENTAIRES

- *Les Projets d'Engagement Associatif (PEA) s'effectuent sur les deux premières années du cursus.*
- *Les équipes et les choix sont définitifs dès la première année.*
- *La présence à chaque réunion est obligatoire.*
- *Les présentations des PEA sont indicatives et non exhaustives. Les missions proposées peuvent évoluer en fonction des souhaits et projets de leurs membres.*
- *Le travail associatif est un travail de groupe. Cependant, les notes sont pondérées par une évaluation de l'investissement individuel et par un QCM portant sur la vie associative.*
- *L'investissement est évalué au regard de l'assiduité et du comportement en réunions, de la participation aux évènements, de la motivation, et du travail personnel fourni.*

## SYSTÈME DE NOTATION

### **1ÈRE ANNÉE :**

*Semestre 1 : (coefficient.3)*

*Semestre 2 : (coefficient.3)*

### **2ÈME ANNÉE :**

*Semestre 1 (coefficient.3)*

*Semestre 2 : (coefficient.3)*









**OLIVIER GENEVIEVE**  
*Responsable vie associative*  
[ogenevieve@insec.com](mailto:ogenevieve@insec.com)  
06 45 12 10 69



**FANNY LUSTIN**  
*Coordinatrice des projets  
pédagogiques et vie  
associative*  
[flustin@insec.com](mailto:flustin@insec.com)  
05 56 01 74 24



 **INSEEC**  
BBA